

第13回日独産業フォーラム2017（JGIF2017）

なぜ、かまぼこ屋がエネルギーのことを考えたのか？

WHAT MAKES FISHCAKE COMPANY ACT ON “ENERGY” ?

2017年11月21日

鈴廣かまぼこグループ 代表取締役副社長

Executive Vice President Suzuhiro Kamaboko Co., Ltd

一般社団法人 エネルギーから経済を考える経営者ネットワーク会議 代表理事

Founder and President

“ Network of Business Leaders and Entrepreneurs for a Sustainable Business and Energy Future”

小田原箱根商工会議所 会頭

Chairperson Odawara Hakone Chamber of Commerce & Industry

鈴木悌介

Teisuke Ted Suzuki

Suzuhiro



Who is Suzuhiro?

鈴廣かまぼこ

SUZUHIRO KAMABOKO CO.,LTD



鈴廣かまぼこ

SUZUHIRO KAMABOKO CO.,LTD

本社：神奈川県小田原市

Headquartered in Odawara-city, Kanagawa

創業：152年 慶応元年(1865年)

Since 1865

社員：600名

Number of employees :600

Who is Suzuhiro?

Odawara city



What is Kamaboko?



鈴廣太夫屋

What is Kamaboko?

Artisanal Samurai Seafood 900 years of History



STEAMED



GRILLED



FRIED



POACHED

What is Kamaboko?

Artisanal Samurai Seafood 900 years of History

White fish



Salt



Water



Kamaboko is made from white fish, which is filleted, pounded into paste, mixed with salt, sugar, egg whites, fish sauce and Japanese sake.

What is Kamaboko?

HOW TO MAKE KAMABOKO

Fish



Take skins and bones



Soak in water



Squeeze



Ground with salt



Pure



What is Kamaboko?

HOW TO MAKE KAMABOKO

Forming



Steam



社是

Credo

「老舗にあって 老舗にあらず」

企業理念

Mission

食するとは、生命をいただき、生命をうつしかえること。

その一翼を担うのが私たちの仕事。

かけがえのない地球の中で、この役割こそ我が天職。

いただきます

ITADAKIMASU

I will take this food

I will take your lives

Thanks to all living things used in the food

一般社団法人

エネルギーから経済を考える経営者ネットワーク会議

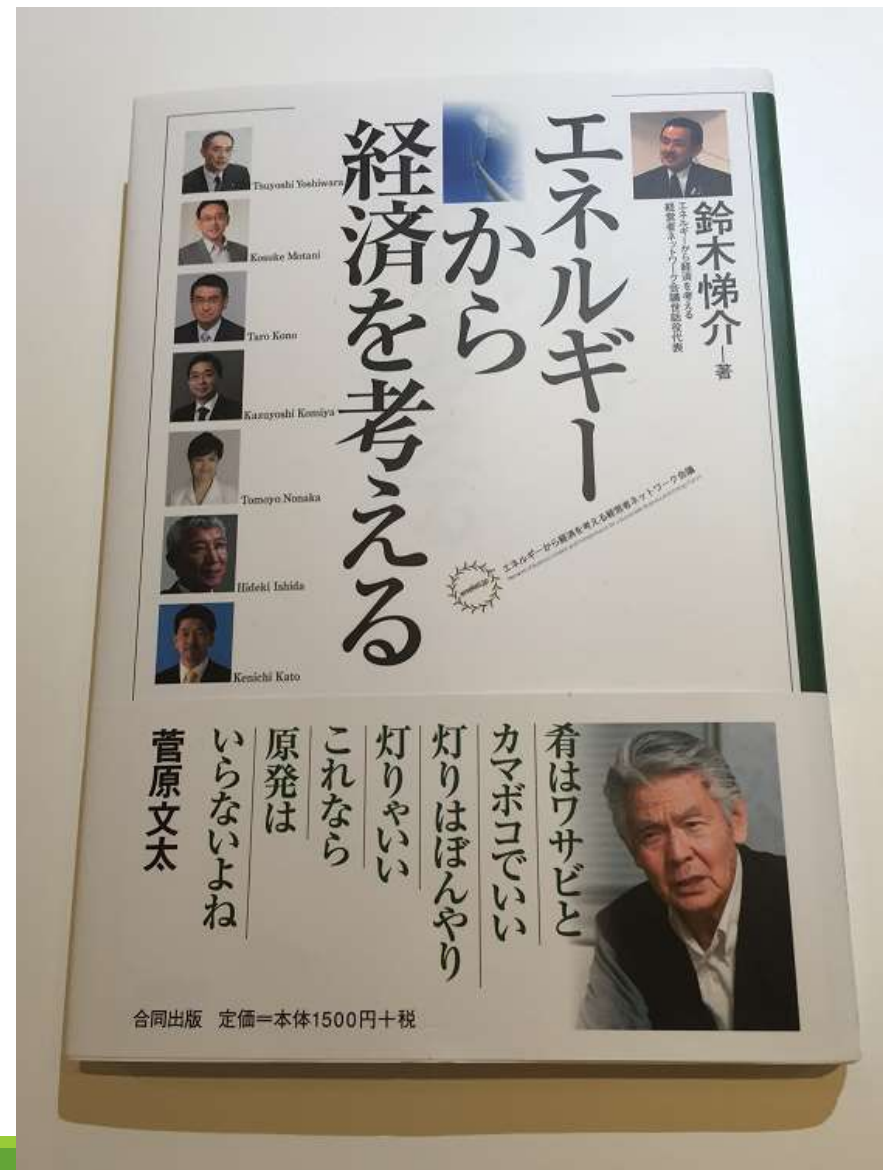
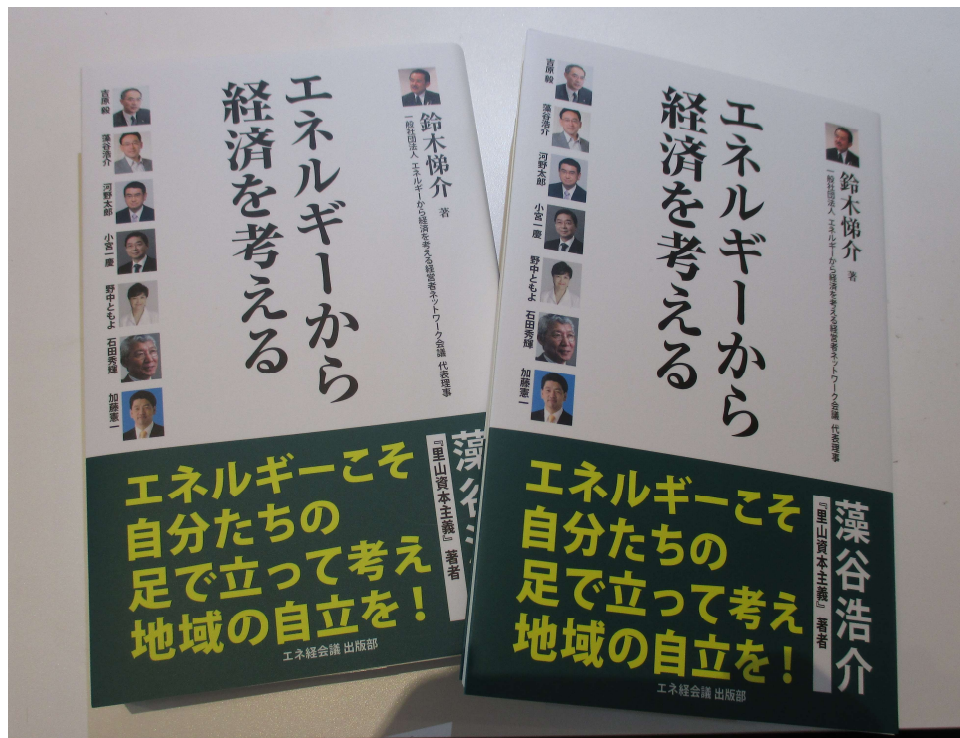
Network of Business Leaders and
Entrepreneurs for a Sustainable Business and Energy Future



設立:2012年3月
Est: March,2012

会員数:中小企業経営者370(2017年10月現在)
Members:370(Business leaders of small to mid-size companies in mainly local area)

代表理事:鈴木悌介
President: Teisuke Suzuki



東日本大震災から学んだこと

What we learned from Great East Japan earthquake and tsunami



・顔の見える関係

Face to face relationship

・中央集権型 ↔ 分散型、独立型、直接型

Big scale centralized system ↔ Small scale decentralized, individual, direct system

1、地域で再生可能エネルギーを中心としたエネルギーの 地産地消の仕組みを作る

Promoting sustainable energy system with renewable energy
by local production for local consumption

2、賢いエネルギーの使い方を学んで実践する＝省エネ

Promoting wiser ways of consumption and conservation of energy



エネルギー何でも相談所

Center of You can ask all about energy



わがふるさとの取り組み Some concrete examples

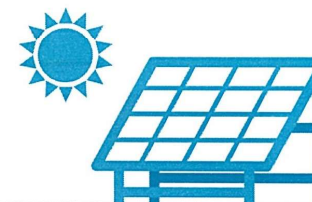
1. **ほうとくエネルギー**
Houtoku Energy Co.
2. **湘南電力**
Shonan Power Co.
3. **小田原箱根エネルギーコンソーシアム**
Odawara Hakone Energy Consortium
4. **ささやかなわが社の取り組み**
Suzuhiro





小田原のご当地電気を「つくる」 ほうとくエネルギー株式会社、誕生。

2012年12月誕生。38社の地元企業が出資。
市民ファンドで再生可能エネルギー発電所をつくる、
地域密着のエネルギー会社。



メガソーラー市民発電所

小田原の山林にある
1.7MWのメガソーラー
*注

屋根貸し太陽光発電

小学校などの5つの公共施設の
屋根を借りて太陽光発電を設備。
164KWの発電量

0円ソーラー

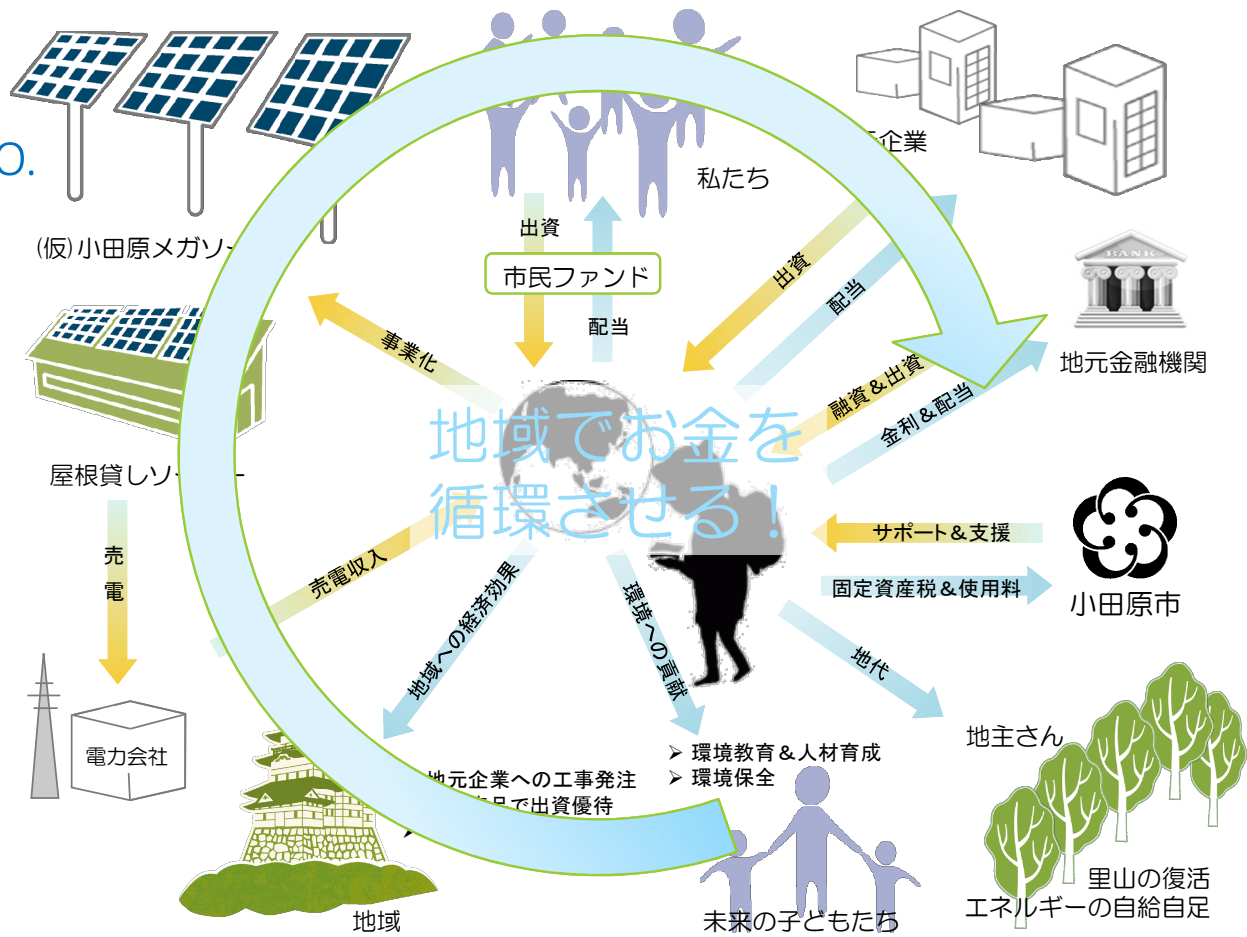
商業施設に初期費用0円で
太陽光発電を設置。
30KWの発電量

合計で1.9MWを発電中(2017年6月現在)。この発電量は、戸建住宅580軒分に当たる。

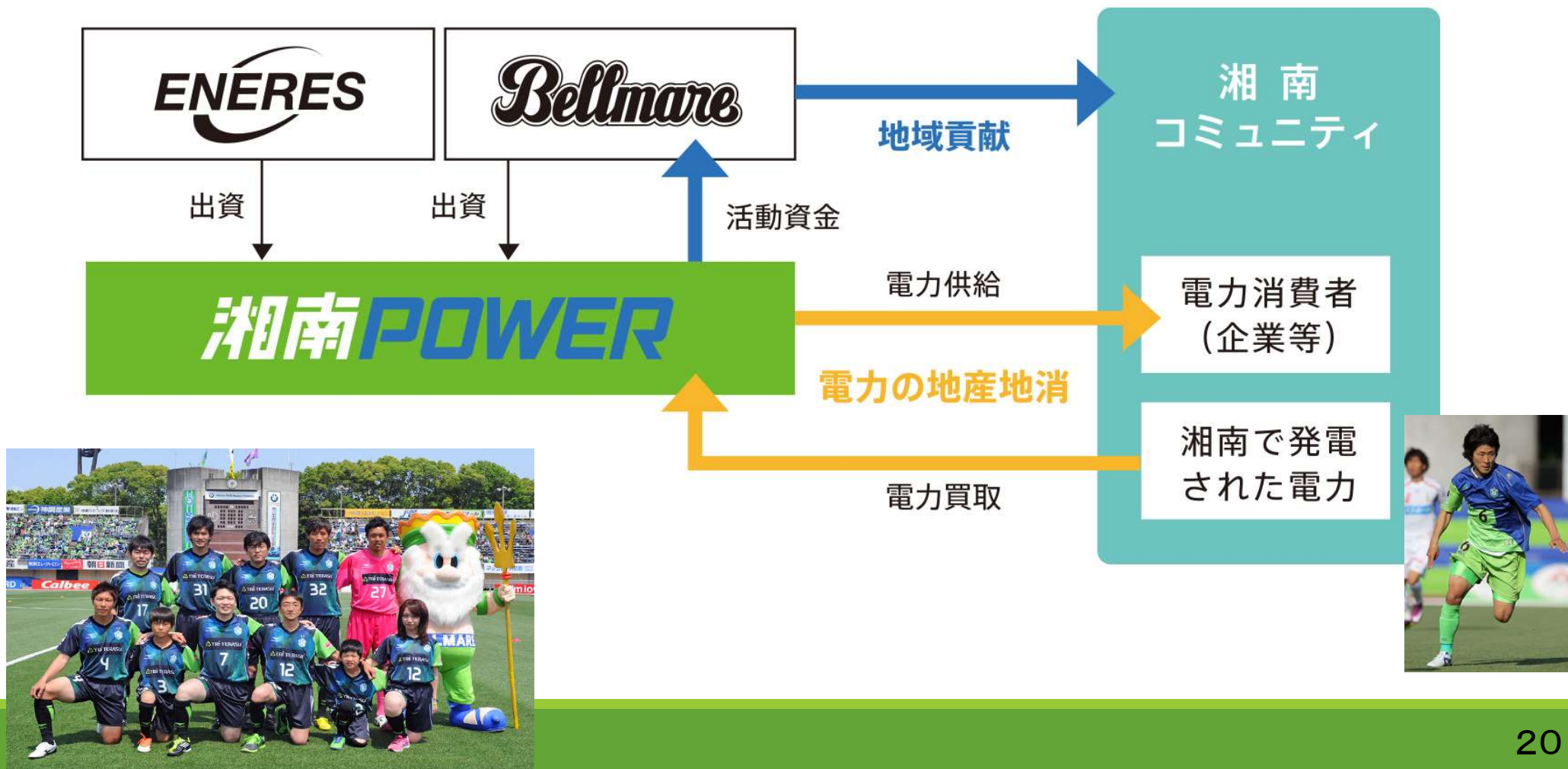
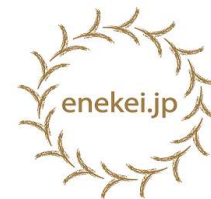
* 2017年5月、0.75MWの
第Ⅱ期市民発電所が竣工



HOUTOKU ENERGY CO.



湘南電力 SHONAN POWER CO.



湘南電力設立の経緯



神奈川県内で発電した再生可能エネルギーを神奈川県内で積極的に消費するエネルギーの地産地消を通じて**神奈川県内の地域活性化**に着手。



2017年5月



地域活性化 For regional vitalization

湘南電力は、一般消費者の方がお支払いした電気料金の1%を地元企業、地元の団体に還元し、**地域の環境、経済活性化、スポーツ・文化活動等の地域貢献活動に活用**します。



環境

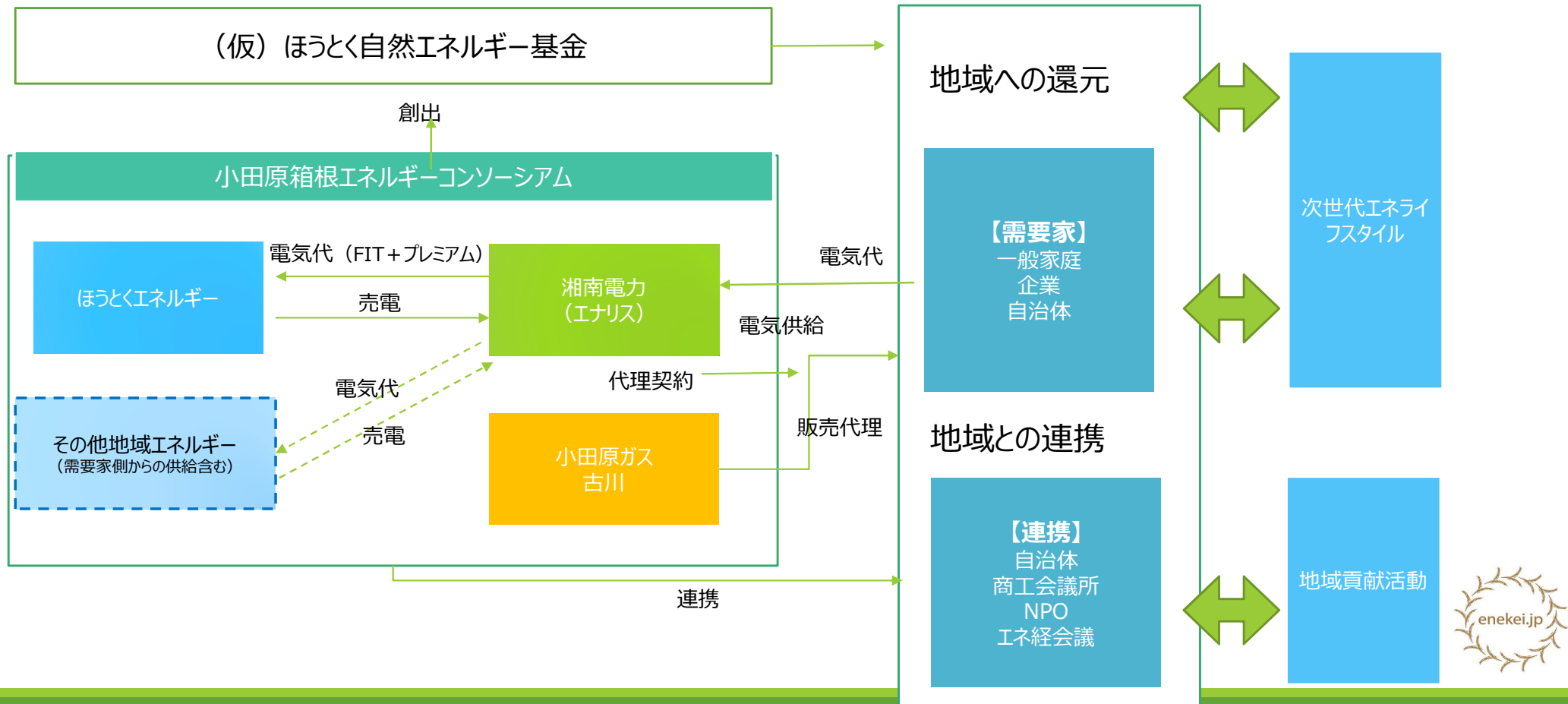


地域経済活性化



スポーツ・文化





エネルギーの地域自給に向けた小田原市のこれまでの取組 Role of local government



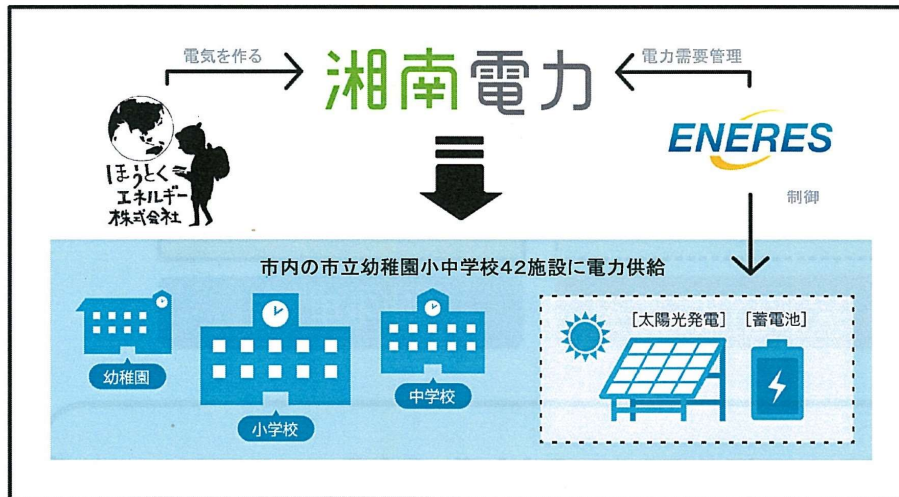
市民出資を取り入れた市民参加型再生可能エネルギー事業の創出から着実に歩を進め、今年7月には創エネ、蓄エネ、エネルギーマネジメント（VPP）を組み合わせ、**“エネルギーの地域自給の促進に係るモデル事業”**の協定を締結。





市内の市立幼稚園、小・中学校 42 施設に採用されました！ Adopted at 42 locations of public school system

「小田原市エネルギーを自給自足の促進に係るモデル事業公募型プロポーザル」にて、
最優秀提案者として選定されました。2017年12月から、省エネ効果が高いと想定される
市立幼稚園、小中学校42施設を対象に電力を需給しています。



地域のメリット

- ① 電気代が安くなる
- ② 地域にお金がまわる
- ③ 蓄電池や太陽光パネルを無償提供
→ 防災時にも活用できる

7つの小学校に発電施設を無償で設置



取組事例 松田町における『町の防災対策と再生可能エネルギーの導入促進』 Matsuda Town

足柄上郡松田町と再生可能エネルギーの地産地消と地域防災対策を推進するという協定を締結。

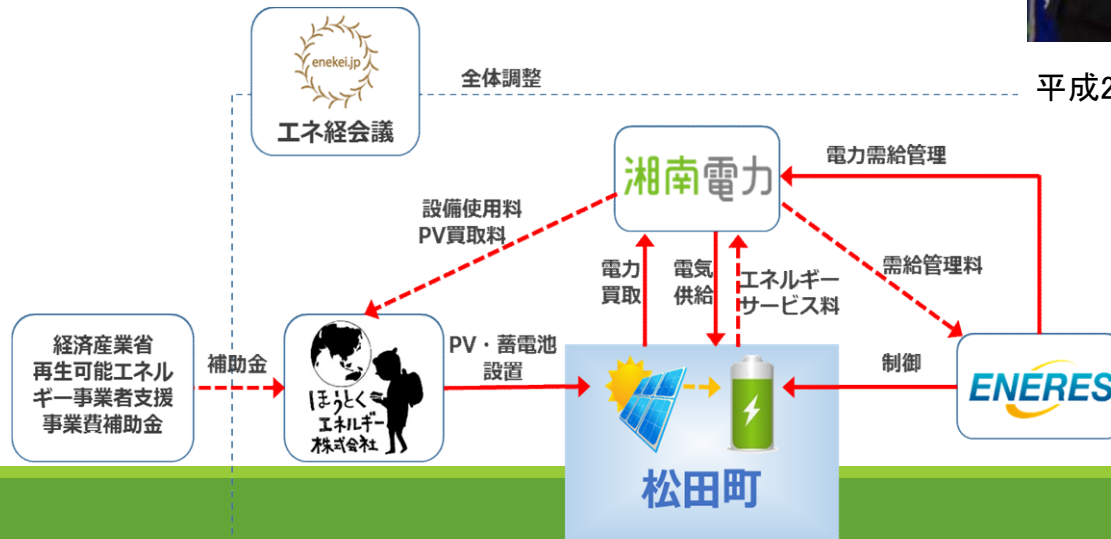
全国でも先進的な事業に取り組みます。

＜スキームのポイント＞

- 地域防災対策の拡充
- 再生可能エネルギーの導入促進
- 追加予算措置の抑制



平成28年10月17日松田町プレスリリース

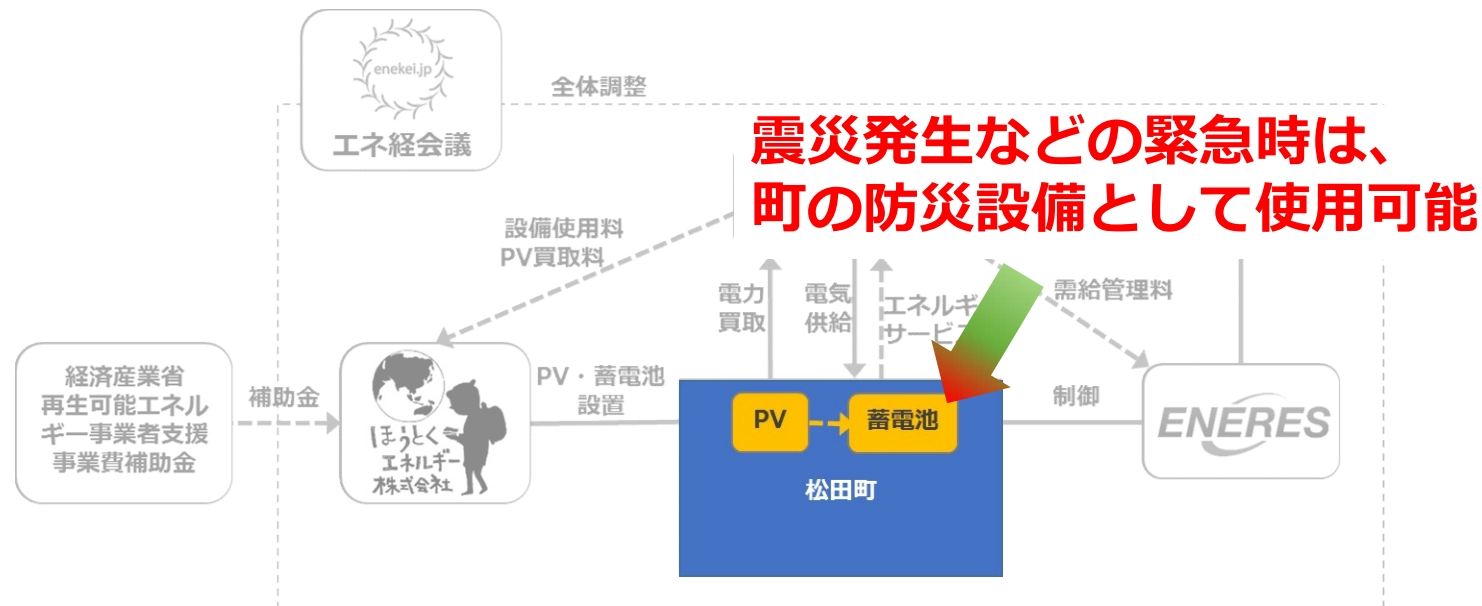


従来自治体が支払っている電気料金の総額よりも**支払額を削減**し、さらに、自治体施設2拠点に**無償にて**太陽光発電設備及び蓄電池を導入



今回の協定締結の事業スキーム

Utilize as facilities and equipment for countermeasures against disasters



- 1 地産電力の供給（湘南電力）**

松田町役場庁舎をはじめとする公共施設9拠点の電力供給を湘南電力に切り替え、神奈川県産の再生可能エネルギーを優先的に供給。地産電力には、今回の協定企業の一つであるほうとくエネルギーの電力も含まれます。2016年11月1日から随時切り替えを実施する予定です。
- 2 太陽光発電設備と蓄電池の導入（ほうとくエネルギー）**

 - 対象施設：健康福祉センター、寄小学校
 - 設置時期：2017年1月末を目途に設置予定
 - 導入設備：太陽発電設備 10kW、蓄電池10kWh
- 3 効率的な電力使用を促す需給管理（エナリス）**

これまでに、多くの新電力の需給管理を手がけてきたエナリスが、湘南電力から電力を調達する公共施設の需給管理と蓄電池制御を担当。
- 4 松田町と3企業を結び、円滑な事業運営をサポート（エネ経会議）**

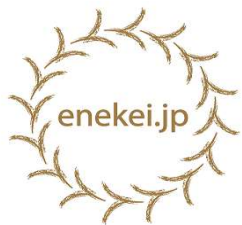
エネ経会議が、今回の協定に沿って進む事業全体を統括します。



Partnership agreement between Matsuda Town and Enekei Kaigi



Partnership agreement among Kaisei Town, Houtoku Energy, Shonan Power and Enekei Kaigi



ソーラーシェアリング Soler Sharing





再エネ供給を目指す電力会社 紹介中！

Promoting of switching to power companys suppling Renewable energy

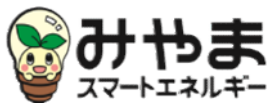
<http://power-shift.org/>

自治体電力会社

泉佐野電力



とっとり市民電力



地域電力会社

もっと地元が好きになる。



DENKEN group

新電力おおい

長崎地域電力

Green People's Power

powered by チョースロ



再エネ事業者(地域横断)ほか



ソーシャル・エネルギー・カンパニー



生協系



生活クラブエナジー



鈴廣かまぼこの里 全体図 Suzuhiro Kamaboko no Sato (Kamaboko Village)



鈴廣かまぼこの里 全体図 Suzuhiro Kamaboko no Sato (Kamaboko Village)

1. かまぼこの里再生可能エネルギー利用

～鈴廣 かまぼこの里における省エネ・再エネ設備の導入実績～



(1) 太陽光発電システム 110.1kw 2013年6月～9月

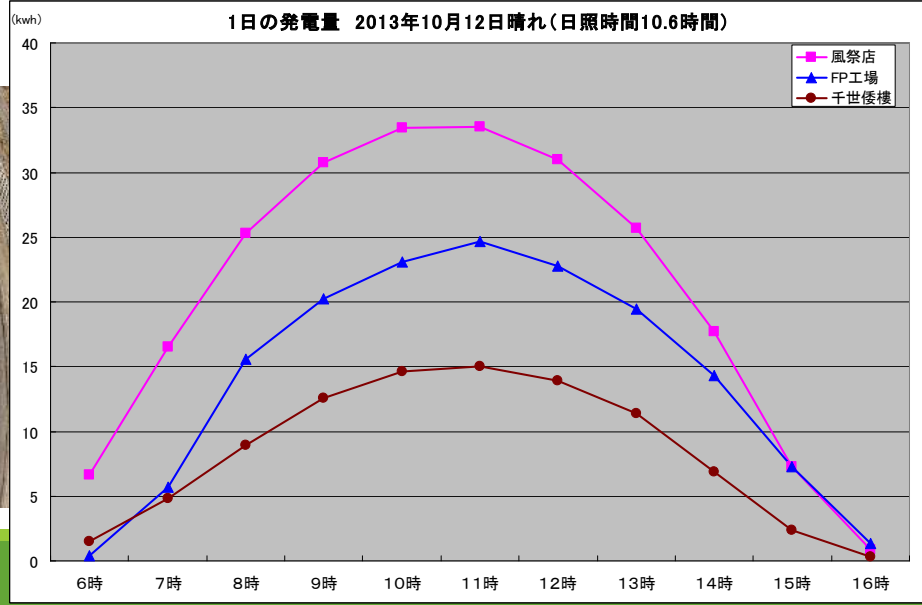
風祭店 48.6kw



千世倭樓 23kw



FP工場 38.5kw



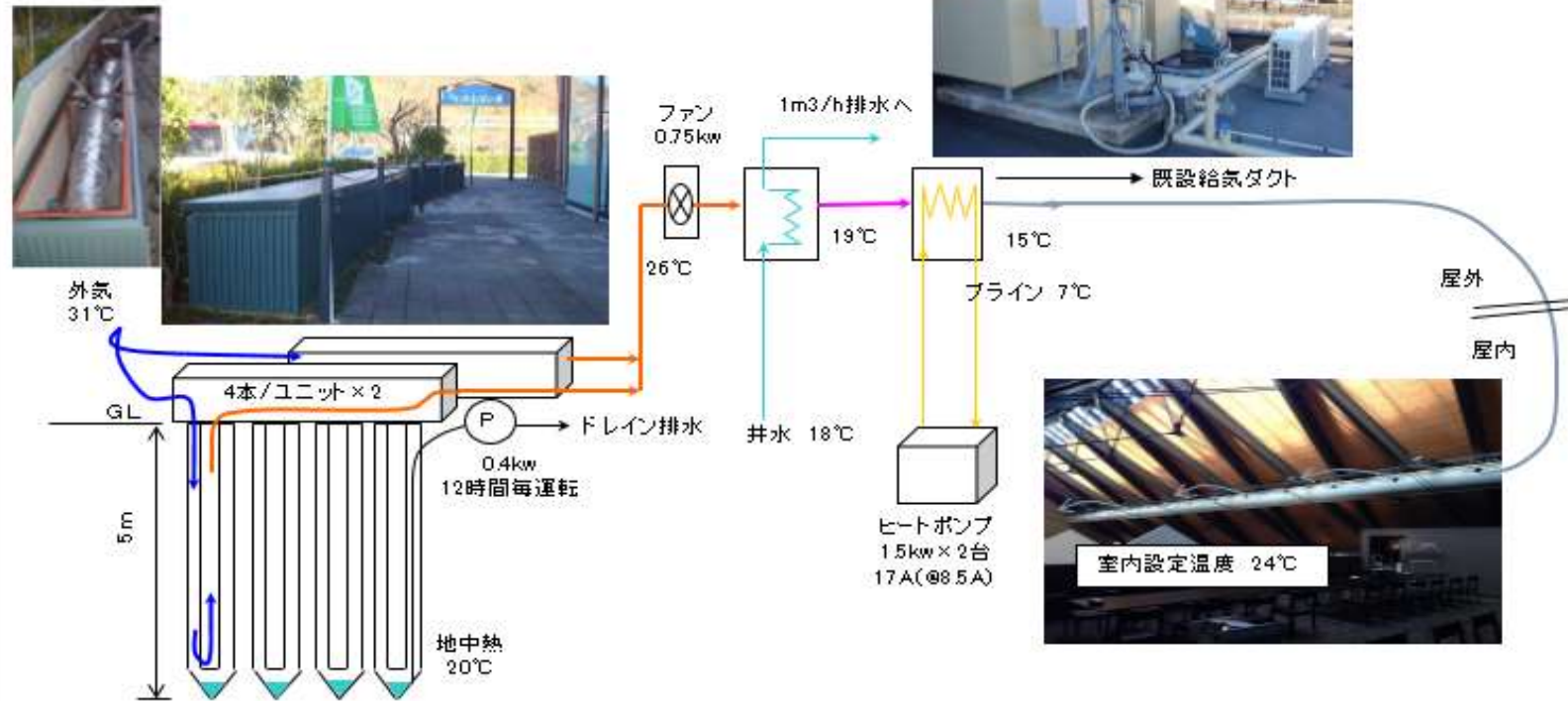


地中熱・地下水利用の空調システム

GEOHERMAL WELWATER HEAT EXCHANGE SYSTEM



システムフロー図
【冷房時】

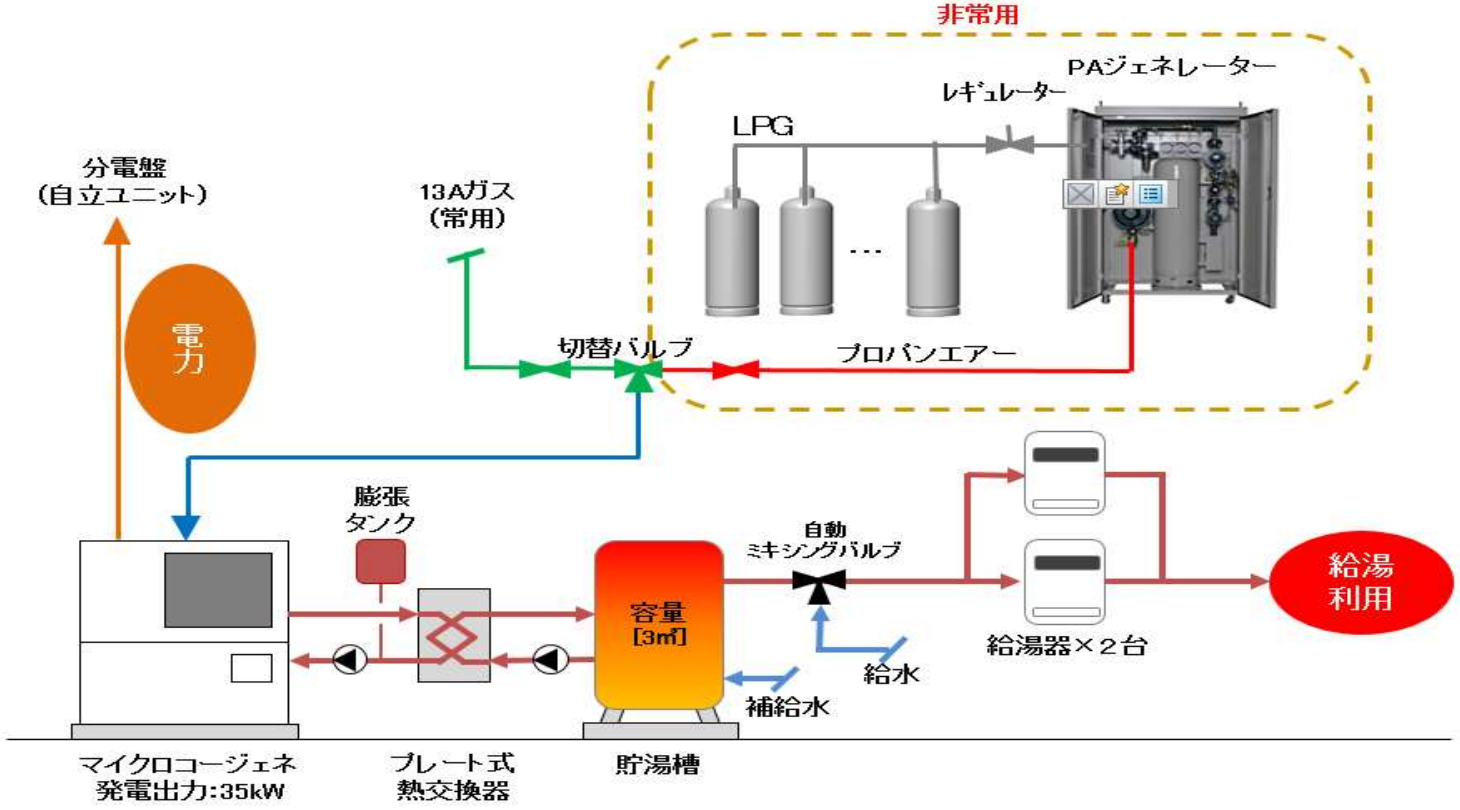




ガスコージェネレーションシステム

GAS COMBINED HEAT POWER SYSTEM

レストランえれんなごっそ
災害対応ガス・コージェネレーションシステム概要図



太陽熱温水器

SOLAR WATER HEATER



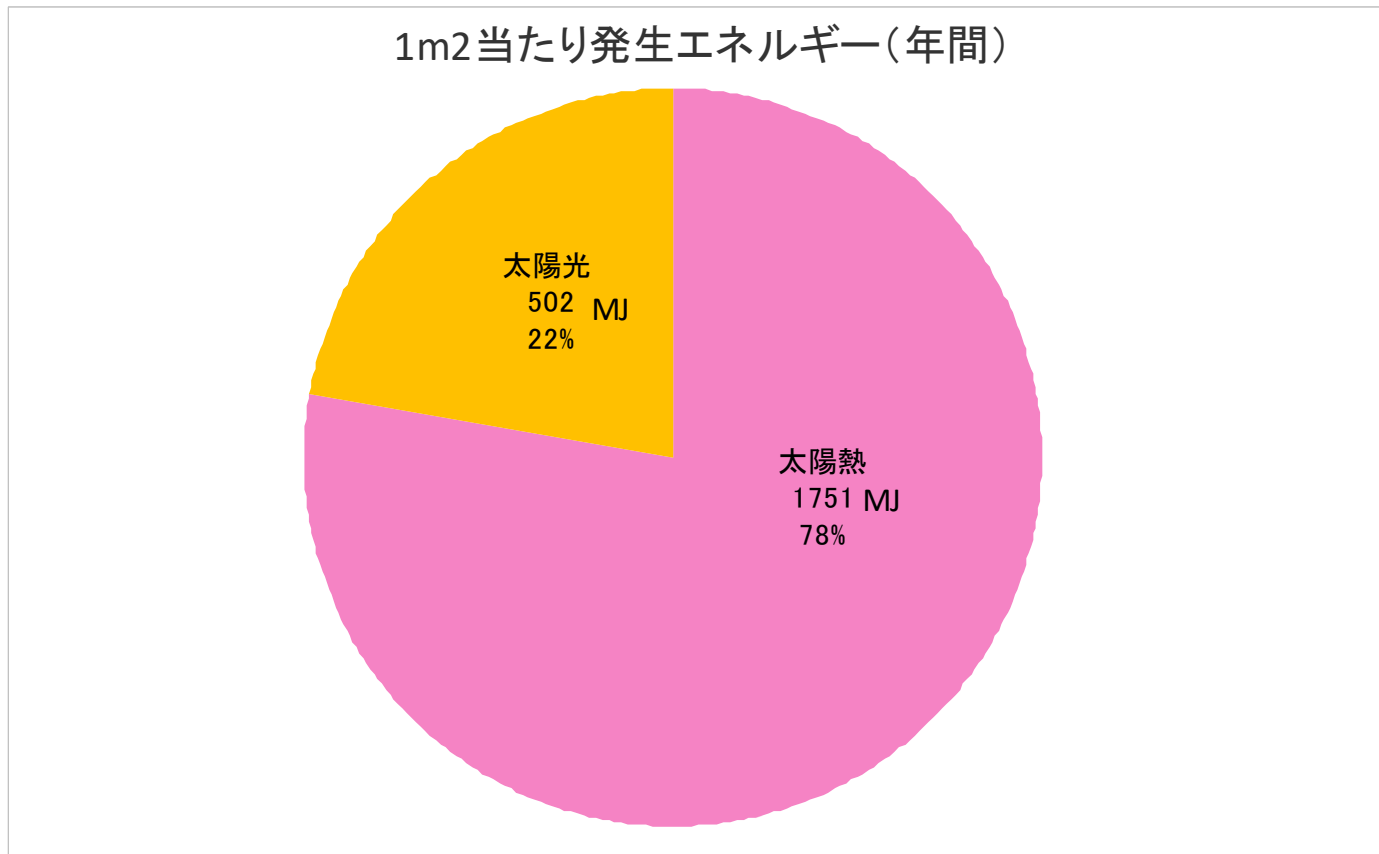
太陽熱パネルと蓄熱タンク



給湯器



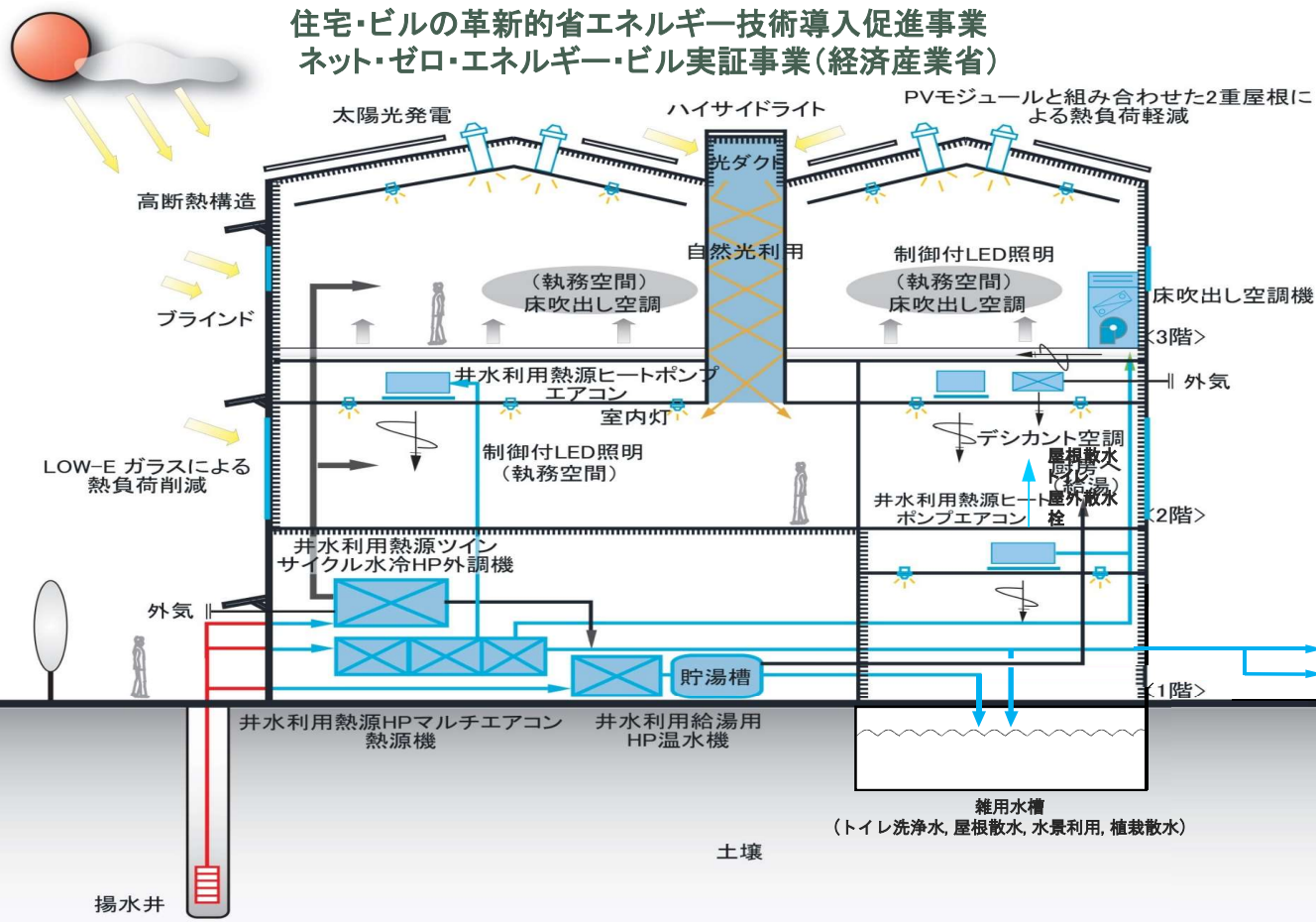
(2)－③太陽熱と太陽光



単位面積当たりにおける太陽熱利用の発生エネルギーは太陽光発電量のおよそ3.5倍である

ZEB

HEADQUARTER OFFICE







再生可能エネルギーを活用した
分散型エネルギー導入実績をつくり、
その結果を世の中に訴求していきます。



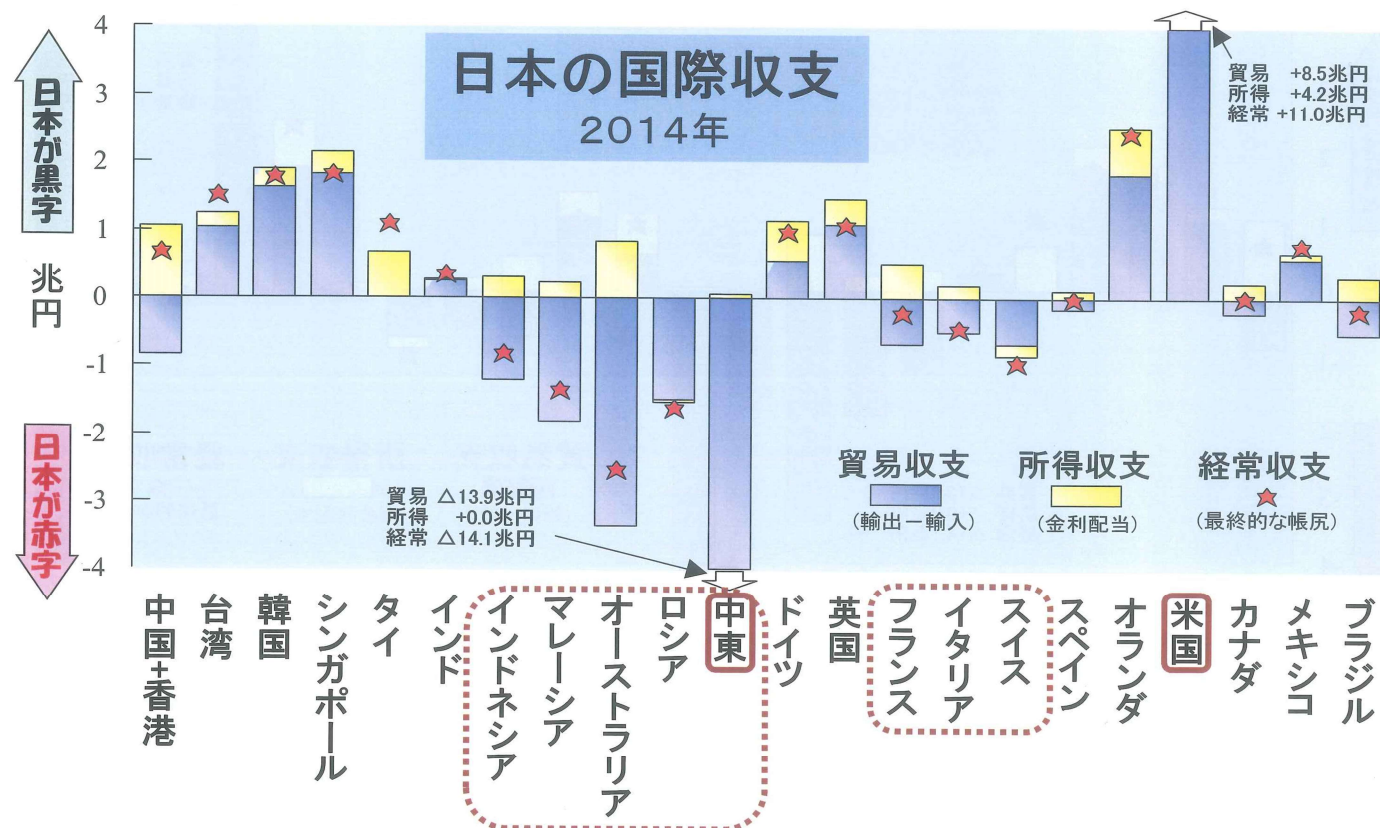
2017年10月26日(木) 株式会社鈴廣蒲鉾本店

Balance of international payments 2014

Earn from Asia & USA and Give to resource-rich countries

Trillion Yen

欧米とアジアから稼いで資源国に貢ぐ



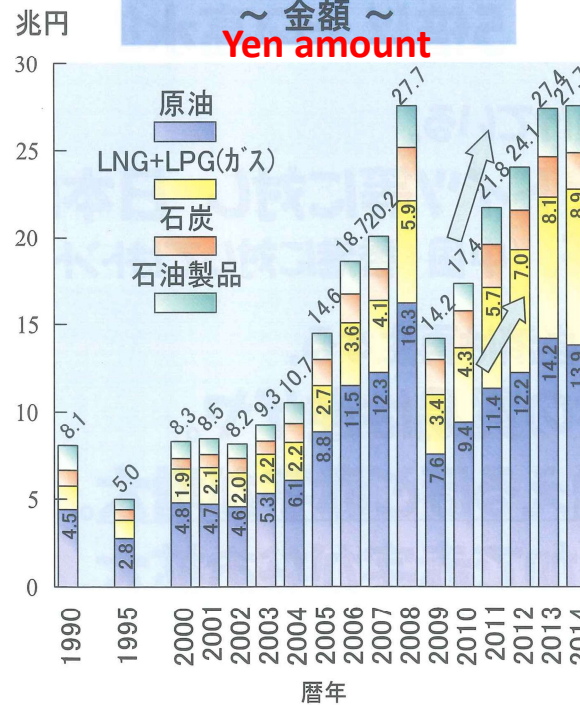
Import of fossil fuels by Japan

Causes of increase of import money amount of fossil fuels are high price and strong Yen not shut down of nuclear power plant

化石燃料輸入額増加の原因は 原発停止ではなく、値上がりと円安

日本の化石燃料輸入

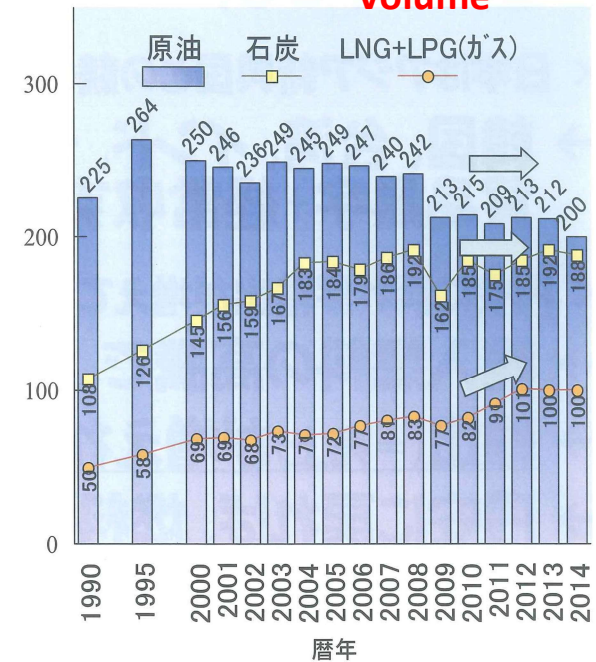
～ 金額 ～
Yen amount



日本の化石燃料輸入

～ 数量 ～
Volume

百万kl(原油)
百万t(石炭・ガス)



今、お伝えしたいこと... What I would like to emphasize are:

1. 「エネルギー＝電力」ではない
"Energy = Electricity" is not true
2. 地方創生はエネルギーで
Energy for regional revitalization





年間、約 300 億円もの電気代が、 小田原市外に流出！？

We, Odawara pay 3000KU Yen (=30 billion Yen) for electricity every year, which goes to outside of the region

[現在]

小田原市全体で支払っている
電力料金は約300億円



現在、ほとんどの電気料金が
市外へと流出！



[これから]

もしも、1割の方が「湘南電力」を
選んでいただくと……



約30億円の資金が、地域に留まります。



地元産電気、地元企業が中心の株主の「湘南電力」に、
地元にお金が留まる。そのお返しに、売上の一部を地域貢献。





いただいた電気代の一部を、 小田原のまちづくりに活用します。

売上げの一部を還元します。

小田原の電気料金年間300億円

もしも、消費者の1割が湘南電力を選択したら

1%の還元で
約3,000万円

地域のみなさんの願いや望みを応援します 例えば…

子育て

- ・ベビーシッター代をお手頃価格に
- ・家事代行を充実させる

商店街

- ・個人商店で使えるクーポンを配布
- ・アーケード、道路などメンテナンスの補助

教育

- ・未来の学びプロジェクト

環境保全

- ・林業に関わる人材育成
- ・耕作放棄地の活用

湘南ベルマーレ

- ・スクール生の活動費支援に
- ・小中学校の特別授業でサッカー選手に来てほしい！



1 【連結財務諸表等】

(1) 【連結財務諸表】

① 【連結貸借対照表】

From financial statement of TEPCO as of Mar,2017
Balance Sheet

(単位：百万円)

	前連結会計年度 (平成28年3月31日)	当連結会計年度 (平成29年3月31日)
資産の部 Asset		
固定資産 Fixed Asset	※1,※2 11,321,208	※1,※2 10,293,859
電気事業固定資産	6,870,556	6,791,086
水力発電設備	441,666	415,728
汽力発電設備	1,080,724	1,060,332
原子力発電設備 Nuclear power plants	722,445	816,184
送電設備	1,760,121	1,655,098
変電設備	696,101	690,766
配電設備	2,019,249	2,005,542
その他の電気事業固定資産	150,248	147,434
その他の固定資産	※4 221,731	※4 191,153
固定資産仮勘定	838,467	840,444
建設仮勘定及び除却仮勘定	838,467	840,444
核燃料 Nuclear fuel	751,384	647,902
装荷核燃料	120,473	120,486
加工中等核燃料 Nuclear fuel in process	630,911	527,415
投資その他の資産	2,639,068	1,823,272
長期投資	※4 135,940	※4 95,442
関係会社長期投資	※5 610,468	※5 934,672
使用済燃料再処理等積立金	894,547	—
未収原賠・廃炉等支援機構資金交付金	755,861	531,974
退職給付に係る資産	117,375	131,611
その他	126,412	132,186
貸倒引当金(貸方)	△1,538	△2,614
流動資産	2,338,560	1,983,740
現金及び預金	※4 1,423,672	941,383
受取手形及び売掛金	488,109	512,680
たな卸資産	※3 194,453	※3 156,771
その他	※4 246,315	※4 386,038
貸倒引当金(貸方)	△13,990	△13,133
合計	13,659,769	12,277,600



新しい現実をつくる

Creating new reality

